

# СЛИШКОМ ШУМНЫЕ СОСЕДИ?

## Когда нельзя нарушать тишину?

Законом Приморского края «Об обеспечении тишины и покоя граждан на территории Приморского края» установлены периоды времени, в которые не допускается нарушение тишины и покоя:



- ⌚ с 22.00 до 9.00 часов в будние дни (с понедельника по пятницу включительно);
- ⌚ с 23.00 до 10.00 часов в выходные дни (суббота, воскресенье) и установленные федеральным законодательством нерабочие праздничные дни;
- ⌚ с 13.00 до 15.00 часов ежедневно.



# СЛИШКОМ ШУМНЫЕ СОСЕДИ?

## Что ждет нарушителей режима тишины?

За нарушение установленного режима тишины  
Законом Приморского края «Об административных  
правонарушениях в Приморском крае»  
предусмотрена административная ответственность:



-  для граждан – предупреждение или штраф  
в размере от 1 000 до 3 000 рублей;
-  для юридических лиц – штраф  
от 20 000 до 50 000 рублей.



# СЛИШКОМ ШУМНЫЕ СОСЕДИ?

## А если повторное правонарушение?

Совершение правонарушения повторно в течение года влечет наложение штрафа:

-  на граждан в размере 4 000 рублей;
-  на юридических лиц – от 60 000 до 80 000 рублей.



# СЛИШКОМ ШУМНЫЕ СОСЕДИ?

## Устал от шумных соседей, что мне делать?

Вам необходимо обратиться в территориальные отделения органов внутренних дел (дежурная часть), которые работают в круглосуточном режиме.

Сотрудники полиции обязаны зарегистрировать сообщение, принять меры к пресечению правонарушения, составить в отношении виновного лица протокол и передать его на рассмотрение в административную комиссию муниципального образования.



# СЛИШКОМ ШУМНЫЕ СОСЕДИ?

## Какую информацию мне нужно передать сотрудникам полиции?

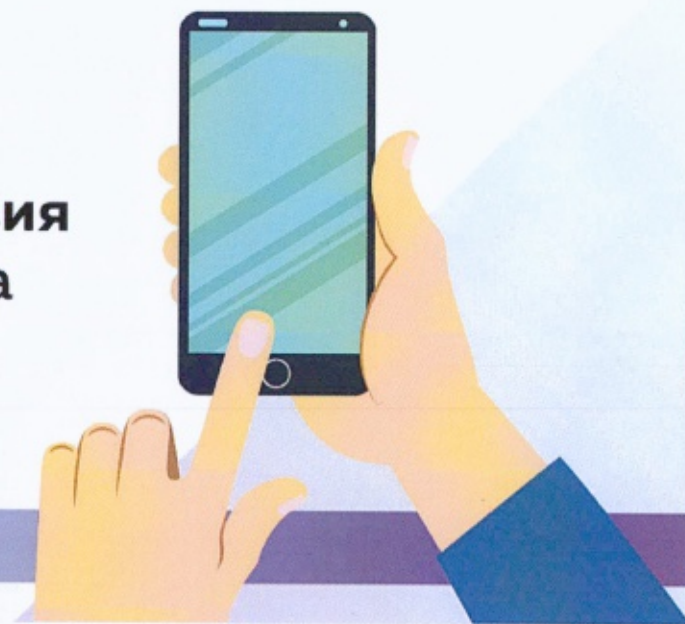
- ▶ Кто нарушает тишину и покой (по возможности приметы нарушителя),
- ▶ место (квартира, помещение и т.д.) совершения противоправных действий,
- ▶ в чем выразились действия, нарушающие тишину и покой,



# СЛИШКОМ ШУМНЫЕ СОСЕДИ?

## Какую информацию мне нужно передать сотрудникам полиции?

- ▶ свидетелей (при их наличии), которые могут подтвердить нарушение тишины и покоя и указать на нарушителя (опознать его),
- ▶ при наличии возможности **заснять действия нарушителя на камеру сотового телефона** (иное техническое средство).



# СЛИШКОМ ШУМНЫЕ СОСЕДИ?

## Что еще мне важно знать?

При работе сотрудников полиции на месте происшествия рекомендуется обратить их внимание на имеющихся свидетелей либо предоставить их данные, чтобы опросить в дальнейшем.

### **ВАЖНО!**

Чем больше будет собрано доказательств вины нарушителя, тем сложнее ему будет избежать ответственности.

